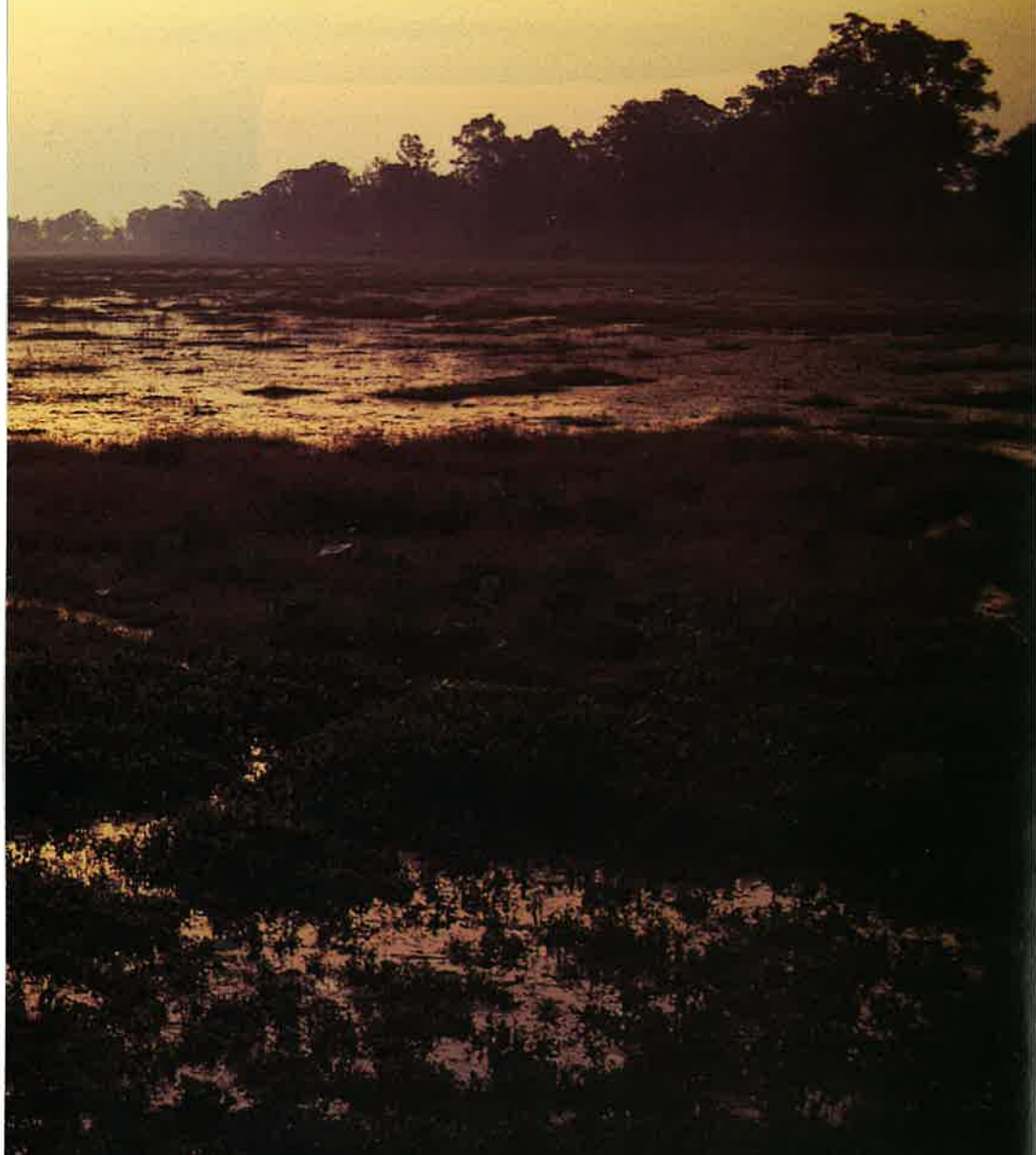




アンコールワット 西参道からのぞみ見る日の出



寺院の外周を幅190メートルの環濠(1.3キロ×1.4キロ)が囲んでいる。
雨季になると寺院は湖の中に浮ぶ島のような外観を呈するという。









5 基の中で最も高い中央堂塔ヴィシュヌ神が降臨して王と合致するところ。



回廊、ラーマヤーナ物語のレリーフと
その前で昼寝する洗浄作業の女たち。



壁面レリーフ、デバター(女神)



中央本殿最頂部

バイヨン



アンコール・トム中央寺院バイヨンのロケシュバラ(観音)の顔をした巨大な仏面。





▲バイヨンの正面

▼レリーフ(産院)





アンコール・トム南大門

タ・プロム







夕映えに浮かぶ本殿尖塔